

# Systemy serwerowe, pamięci masowe i rozwiązania dla małych i średnich firm

## Przegląd oferty Thomas-Krenn.AG.

Thomas-Krenn.AG to producent profesjonalnych, wysokiej jakości rozwiązań serwerowych, które klienci mogą dostosowywać do swoich potrzeb dzięki wyjątkowemu konfiguratorowi online. Thomas-Krenn.AG ma bardzo szeroką paletę produktową – od kompaktowych i ekonomicznych serwerów 1U, po urządzenia 4U oferujące maks. 72 TB pamięci masowej, świetnie nadające się do zastosowań w krytycznych obszarach przedsiębiorstwa. W naszej ofercie znajdują się także serwery modułowe i serwery blade, wyspecjalizowane systemy storage, systemy wysokiej dostępności, rozwiązania do backupu oraz akcesoria serwerowe i sieciowe, takie jak szafy rackowe, switche Fibre Channel i Ethernet, zasilacze awaryjne UPS, urządzenia firewall i load balancer.

### Serwery single CPU z procesorami Sandy Bridge

Jedną z ważniejszych tegorocznych premier było wprowadzenie do naszej oferty serwerów z nowymi procesorami Xeon, bazującymi na mikroarchitekturze Sandy Bridge. Procesory Xeon z serii E3 dysponują wydajnością ok. 20% większą niż starsze wersje procesorów Xeon 34xx o takich samych taktowaniach.

Procesory wytwarzane w procesie 32 nm dysponują rozszerzonymi funkcjami bezpieczeństwa, ograniczającymi ryzyko awarii i przestoju. Nowo opracowana technologia Intel Turbo Boost 2.0 dostosowuje wydajność procesora do aktualnego obciążenia i pozwala na optymalne jego wykorzystanie.

Nowe procesory Xeon Sandy Bridge oferujemy w serwerach 1U, 2U, 3U i tower. Platformy umożliwiają zainstalowanie maks. 16 GB RAM i do 8 dysków twardej. Wszystkie serwery wyposażone są w wydajny kontroler SATA-3 zintegrowany z płytą główną oraz moduł zdalnego zarządzania. Większość serwerów Sandy Bridge wyposażona jest w energooszczędne zasilacze z certyfikatem 80plus (sprawność energetyczna przynajmniej 80%). Serwery w podstawowej

funkcjonalnej konfiguracji dostępne są już od 3693 zł netto (kurs euro-zł z dnia 2011.10.06).

### Serwery dla hostingu

Dla firm hostingowych priorytetem jest minimalizacja kosztów utrzymania infrastruktury poprzez upakowanie jak największej ilości jednostek obliczeniowych w szafie rackowej oraz ograniczenie zużycia energii. Odpowiedzią na te potrzeby są innowacyjne serwery twin Thomas-Krenn.AG.

Serwer twin 6016TT w kompaktowej obudowie 1U mieści dwie płyty główne z dwoma gniazdami na procesory. Serwer twin 6026TT w obudowie 2U oferuje z kolei 4 płyty główne i możliwość instalacji maks. 8 procesorów.

Systemy świetnie sprawdzają się jako platformy pod serwery wirtualne, nadają się do zastosowań HPC (High Performance Computing), cluster computing, data center, data-farm i innych zastosowań wymagających dużej mocy obliczeniowej. Węzły (serwery właściwe) są dowolnie konfigurowalne, mają osobny włącznik, chłodzenie, karty sieciowe i interfejs zdalnego zarządzania. Na każdej płycie można zainstalować dwa procesory Intel Xeon 56xx najnowszej generacji Westmere (jednostki 4- lub 6-rdzeniowe) i maks. 192 GB wydajnej i energooszczędnej pamięci DDR3.

Systemy te dysponują bardzo wydajnymi i oszczędnymi zasilaczami, pozwalającymi na ograniczenie całkowitych kosztów użytkowania i większy zwrot z inwestycji.

### Wirtualizacja – rozwiązania VMware oparte na serwerach Thomas-Krenn.AG

Thomas-Krenn.AG jest certyfikowanym partnerem firmy VMware. Dzięki temu możemy zaproponować rozwiązania sprzętowe, świetnie sprawdzające się jako baza dla systemu wirtualizacji najnowszej generacji – vSphere 5.

W procesie wirtualizacji następuje przekształcenie sprzętu w oprogramowanie, dzięki elastycznemu udostępnianiu zasobów w wielu środowiskach operacyjnych. Infrastruktura



wirtualna pozwala na zoptymalizowane gospodarowanie energią, ograniczenie wydatków kapitałowych związanych z zakupem sprzętu, wysoką dostępność zasobów, lepsze możliwości zarządzania serwerami i łatwiejsze przywracanie systemu po awarii.

W naszej ofercie znajduje się kilkanaście serwerów certyfikowanych przez VMware. Małym i średnim przedsiębiorstwom polecamy serwer 2U z dwoma cztero- lub sześciordzeniowymi procesorami Intel Xeon z serii 56xx. W serwerze zainstalować można maks. 192 GB pamięci RAM i do 12 dysków twardych SAS lub SATA, w zależności od wariantu obudowy.

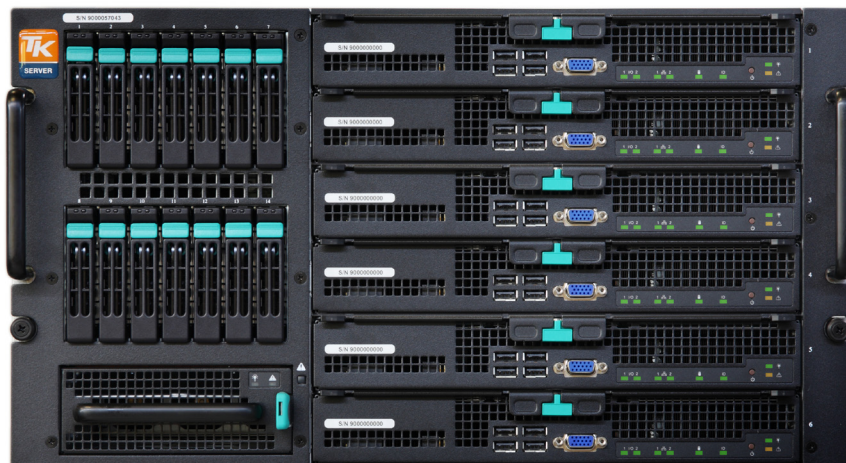
W przypadku zakupu 2 lub więcej serwerów oraz licencji VMware vSphere Essentials Plus można stworzyć klastrer wysokiej dostępności i praktycznie wyeliminować ryzyko awarii systemu – w przypadku problemów z jednym z serwerów sprzętowych maszyny wirtualne uruchomione na chmurze VMware będą nieprzerwanie dostępne.

Firmom chcącym zintegrować swoje środowisko serwerowe i usprawnić zarządzanie polecamy z kolei serwery modułowe, opracowane na platformie Intel Modular Server. Jest to elastyczne i skalowalne rozwiązanie, łączące w obudowie 7U kompaktowe serwery modułowe, współdzieloną pamięć masową opartą na szybkich dyskach SAS, centralny system zarządzania oraz redundantne kontrolery storage i Gigabit Ethernet. Dzięki redundancji wszystkich kluczowych komponentów infrastruktury serwerowej, Modular Server oferuje najwyższą dostępność. Dzięki zaś współdzielonej pamięci masowej świetnie nadaje się jako baza dla systemów wirtualizacyjnych wysokiej dostępności (VMware, Xen). Nasz system został wyróżniony w plebiscycie Produkt Roku 2010 magazynu Networkworld.

### Storage i backup – serwery NAS, SAN oraz rozwiązania do backupu

Powodzenie biznesu zależy od sprawności przepływu informacji. Nieustannie rosnąca ilość danych, jaką przetwarzać muszą firmowe serwery, może sparaliżować otoczenie sieciowe. Backup musi być pewny i szybszy niż dotychczas, urządzenia storage niezawodne i skalowalne. Thomas-Krenn.AG oferuje pamięci masowe dopasowane do sieci każdej wielkości.

Mniejsze firmy z pewnością zadowolone będą z rozwiązań storage firmy Overland. System NAS N2000 oferuje możliwość instalacji 12 dysków twardych o łącznej powierzchni 24 TB (w przypadku dysków SATA) lub 7,2 TB (w przypadku dysków SAS). Urządzenie współpracuje z systemami Windows, Unix/Linux, Mac OS i umożliwia dostęp przez protokół iSCSI. System jest skalowalny – dzięki instalacji dodatkowych półek dyskowych pamięć masową rozszerzyć można nawet o 60 dysków twardych. Wsparcie technologii Active Directory oraz możliwość zdalnego dostępu umożliwiają łatwe zarządzanie na odległość.



Większym organizacjom polecamy rozwiązania SAN firm EMC, NetApp i IBM. Integracja z infrastrukturą serwerową możliwa jest poprzez interfejs Fibre Channel lub iSCSI. Dzięki skalowalnej architekturze – do serwerów SAN dokładać można w miarę potrzeb kolejne półki dyskowe. Systemy dostarczane są wraz z kompleksowymi pakietami oprogramowania, umożliwiającymi łatwe budowanie wirtualnych jednostek logicznych (LUN), zautomatyzowane tworzenie kopii typu snapshot, zarządzanie backupem i łatwe przywracanie systemu. Nasze rozwiązania SAN mają certyfikat VMware – wraz z oprogramowaniem wirtualizacyjnym zapewniają wysoką dostępność kluczowych aplikacji (baz danych, serwerów plików).

W obszarze backup jesteśmy wieloletnim partnerem firmy Tandberg i oferujemy bardzo szeroki wybór streamerów wewnętrznych i zewnętrznych oraz biblioteki taśmowe umożliwiające automatyzację archiwizacji danych.

### Dlaczego Thomas-Krenn.AG?

Thomas-Krenn.AG produkuje serwery wyłącznie w Niemczech. Nasze serwery, nawet te najprostsze, budowane są z dedykowanych podzespołów serwerowych. Naszym klientom oferujemy kompetentną pomoc techniczną i najwyższej jakości serwis on-site (realizowany przy współpracy z firmą Comp). Klient otrzymuje od nas narzędzia webowe, umożliwiające śledzenie statusu zapytań technicznych i serwisowych online.

Jesteśmy w stanie dostarczyć większość naszych serwerów już następnego dnia roboczego. Nasze serwery i rozwiązania są przez nas nie tylko intensywnie testowane – używamy ich sami, jako zaplecza technicznego naszego sklepu internetowego, najbardziej zaawansowanego i rozbudowanego w branży.

**Thomas-Krenn.AG®**   
serwery to nasza specjalność

**Thomas-Krenn.AG**

www.thomas-krenn.pl  
801-900-111  
info@thomas-krenn.pl