

nsreco

DATA SYSTEMS

Pieczeńć Elektroniczna

**Kwalifikowany certyfikat
pieczęci elektronicznej**

Asseco Data Systems SA – Pion Usług Bezpieczeństwa i Zaufania



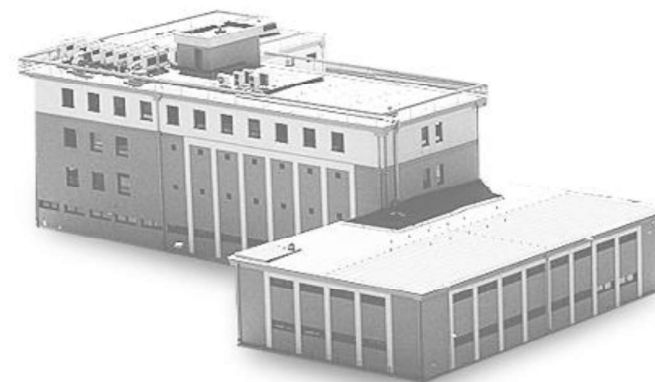
Certum CA (Certification Authority)

CERTUM – Powszechne Centrum Certyfikacji (PPC)

zostało uruchomione **15 grudnia 1998 roku** jako jednostka organizacyjna Unizeto Technologies SA, świadcząca usługi certyfikacyjne związane z podpisem elektronicznym.

Jest najstarszym, publicznym centrum certyfikacji w Polsce, działającym w skali globalnej – **obsługując klientów z ponad 50 krajów świata.**

CERTUM PPC specjalizuje się w usługach certyfikacyjnych potwierdzających tożsamość osób i wiarygodność organizacji w Internecie oraz w usługach zapewniających wiarygodność i bezpieczeństwo dokumentów, danych elektronicznych i urządzeń komputerowych.



Pieczeń elektroniczna

Pieczeń CERTUM jest to usługa zaufania w postaci kwalifikowanego certyfikatu pieczęci elektronicznej (Qualified Electronic Seal Certificate), zawierającego dane podmiotu posiadającego osobowość prawną, tj.:



firmy



organizacji



Jednostki samorządu
terytorialnego



podmiotu administracji
publicznej

Pieczeńć elektroniczna – wykorzystanie



Certyfikat może być wykorzystywany do pieczętowania dokumentów, danych oraz korespondencji elektronicznej danej organizacji, co gwarantuje integralność danych, identyfikuje podmiot, który jest autorem dokumentu oraz dodaje element niezaprzeczalności w świetle przepisów prawa.



Oznacza to, że dokumenty opieczętowane elektronicznie są znacznie bezpieczniejsze niż ich papierowe odpowiedniki, ponieważ jakakolwiek zmiana w nich jest natychmiast wykrywana i jednoznacznie można zidentyfikować jaki podmiot jest autorem danego dokumentu.

Ustawodawstwo UE a pieczęć elektroniczna

1 lipca 2016 r. weszło w życie rozporządzenie Parlamentu Europejskiego i Rady (UE) nr 910/2014 z 23 lipca 2014 r. w sprawie identyfikacji elektronicznej i usług zaufania w odniesieniu do transakcji elektronicznych na rynku wewnętrznym, regulujące m.in. funkcjonowanie pieczęci elektronicznej.

Rozporządzenie eIDAS wprowadza europejskie standardy w zakresie autentyczności i integralności dokumentów elektronicznych, w tym ich transgraniczność i ogólnoeuropejską uznawalność przez organy administracji i sądy państw członkowskich.



Ustawodawstwo UE a pieczęć elektroniczna

Rozporządzenie eIDAS wprowadza trzy rodzaje pieczęci elektronicznych: **pieczęć elektroniczną, zaawansowaną pieczęć elektroniczną oraz kwalifikowaną pieczęć elektroniczną.**

Zgodnie z art. 35 rozporządzenia pieczęci elektronicznej nie można odmówić skutku prawnego ani dopuszczalności jako dowodu w postępowaniu sądowym wyłącznie z tego powodu, że pieczęć ta ma postać elektroniczną lub że nie spełnia wymogów kwalifikowanej pieczęci elektronicznej.

**Tym samym pieczęć elektroniczna Certum w pełni spełnia
wymogi stawiane w prawodawstwie UE,
a więc jest zgodna z rozporządzeniem eIDAS.**



**Pieczęć
elektroniczna**
by ASSECO



Cechy pieczęci elektronicznej

Pieczęć elektroniczna to efektywne narzędzie zapewniające:

- ✓ **Poufność** – ochrona danych przed ujawnieniem wobec osób nieuprawnionych
- ✓ **Integralność** – zabezpieczenie danych oraz dokumentów elektronicznych przed zmianą
- ✓ **Wiarygodność** – identyfikacja tożsamości przedsiębiorstwa /organizacji w świecie elektronicznym

**Gwarancja
bezpieczeństwa!**

Zastosowanie pieczęci elektronicznej

Pieczęć elektroniczna może być wykorzystywana do elektronicznego pieczętowania:

- ✓ oficjalnej firmowej korespondencji elektronicznej
- ✓ faktur elektronicznych
- ✓ dokumentów (w różnych formatach m.in.):
 - ✓ oficjalne dokumenty (Zarządzenia, Statuty, Sprawozdania finansowe, Prospekty)
 - ✓ dokumenty prawne (Akty prawne, dokumenty normatywne)
 - ✓ oferty handlowe
 - ✓ foldery reklamowe / ulotki produktowe w PDF
 - ✓ powiadomienia / wyciągi bankowe / ubezpieczeniowe / polisy / potwierdzenia



Rodzaje pieczęci elektronicznej

Certum Pieczęć Zestaw

- ✓ Standard
- ✓ Mini



**Pieczęć
elektroniczna**
by ASSECO

Certum Pieczęć

- ✓ HSM
- ✓ Gateway

Certum Pieczęć

SimplySign