

ASSRECO

DATA SYSTEMS

Podpis Elektroniczny

Klasyczny zestaw

Pion Usług Bezpieczeństwa i Zaufania

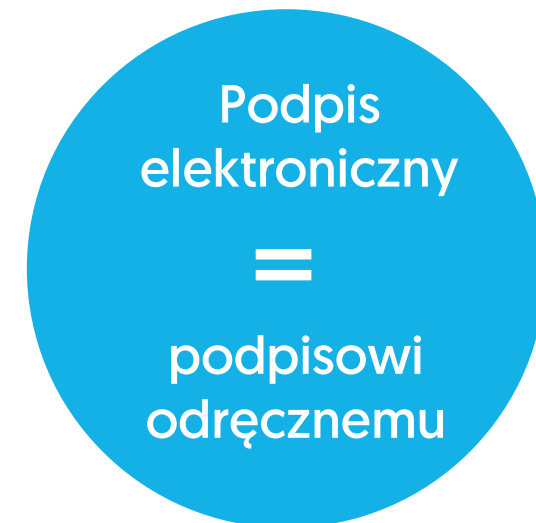


Podpis elektroniczny

by ASSECO

Co to jest **podpis elektroniczny**?

- podpis elektroniczny to własny, osobisty podpis w cyfrowym świecie,
- ma taką samą ważność oraz moc prawną jak odręczny podpis,
- jest przypisany tylko Tobie i Twoim danym osobowym,
- jest zawsze możliwy do weryfikacji.



Ustawa o podpisie elektronicznym
z dnia 18 września 2001 r.

Podpis elektroniczny - jak ...

Możemy go porównać
np. do codziennie używanego:

- zwykłego długopisu
- lub karty bankomatowej



Rodzaje certyfikatów kwalifikowanych



Rodzaje certyfikatów kwalifikowanych

Uniwersalny (osobisty)

rekomendowany dla wszystkich osób działających w imieniu własnym lub w imieniu innych podmiotów (przedsiębiorstw, instytucji, administracji samorządowej, administracji rządowej). Taki certyfikat kwalifikowany zawierający jedynie dane osobowe (Imię, Nazwisko, PESEL lub NIP, kraj zamieszkania) Subskrybenta.

Z dodatkowymi danymi (profesjonalny)

rekomendowany w przypadku osób pełniących funkcje publiczne lub zawodowe, gdzie zakres uprawnień wynikający z pełnionej funkcji jest jednoznacznie określony prawem, np. prezydent miasta, burmistrz, notariusz, radca prawny. W takim certyfikacie kwalifikowanym istnieje możliwość umieszczenia dodatkowych informacji, takich jak dane reprezentowanego podmiotu.

Skład zestawu do e-podpisu

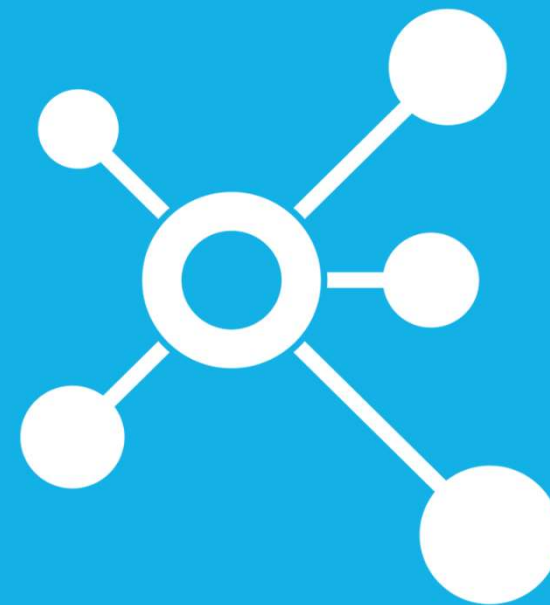
1. Certyfikat kwalifikowany
2. Karta kryptograficzna służąca do przechowywania certyfikatu kwalifikowanego lub/oraz certyfikatu ID
3. Czytnik kart kryptograficznych
4. Oprogramowanie na płycie CD służące do:
 - zarządzania kartą kryptograficzną
 - składania podpisu elektronicznego [do pobrania ze strony www.certum.pl]
 - weryfikacji podpisu elektronicznego [do pobrania ze strony www.certum.pl]



Co zapewnia **podpis elektroniczny**?

- **integralność** – pewność, że nikt nie ingerował w treść,
- **uwierzytelnienie nadawcy** – wiarygodną identyfikację tożsamości osoby podpisującej dokument,
- **niezaprzeczalność** – uniemożliwienie wyparcia się określonego działania oraz daje możliwość dokonywania transakcji przez Internet w bezpieczny sposób.

Wartości dodane do produktu



Podpis klienta automatycznie
rozpoznawany jako zaufany
w oprogramowaniu Adobe

w cenie zestawu



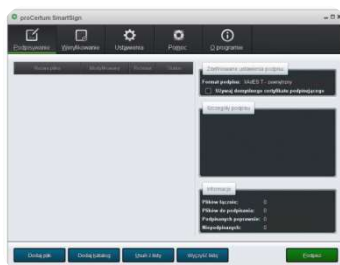
5000/miesiąc
kwalifikowanych znacznik czasu

w cenie zestawu



Nowe intuicyjne oprogramowanie do podpisu proCertum SmartSign

w cenie zestawu



Etui na czytnik kart kryptograficznych

opcja - dodatkowo płatna



Kooperacja z Adobe

CERTUM, jako **pierwszy** polski podmiot zostało wpisane na ekskluzywną listę zaufanych dostawców certyfikatów – Adobe Approved Trust List. Dzięki temu e-podpisy, składane przez klientów CERTUM w dokumentach PDF, będą uznawane na całym świecie jako zaufane w popularnych programach Adobe.



Certyfikaty CERTUM wspierane przez ADOBE

Jak wygląda podpisany dokument PDF w programie ADOBE Acrobat Reader

The image shows a screenshot of the Adobe Acrobat Reader interface. At the top, a status bar displays a green checkmark and the text "Podpisano. Wszystkie podpisy są poprawne." Below this, a callout box states: "Podpis CERTUM automatycznie rozpoznawany jako zaufany w dokumentach PDF". The main document area shows a contract with three numbered clauses. A circular callout on the right highlights a graphical signature: "Jan Kowalski (podpis)". Another callout on the left shows a QR code and text: "Dokument poczyniony przez Karol Zieliński; Unize Technologies S Data: 2013.09 10:03:34 CEST". A third callout at the bottom left explains: "Podpis elektroniczny Twojego partnera w graficznej postaci". At the bottom of the document, there are two sections for signatories, each with a QR code and a graphical signature.

Podpisano. Wszystkie podpisy są poprawne.

Podpis CERTUM automatycznie rozpoznawany jako zaufany w dokumentach PDF

Dokument poczyniony przez Karol Zieliński; Unize Technologies S Data: 2013.09 10:03:34 CEST

Podpis elektroniczny Twojego partnera w graficznej postaci

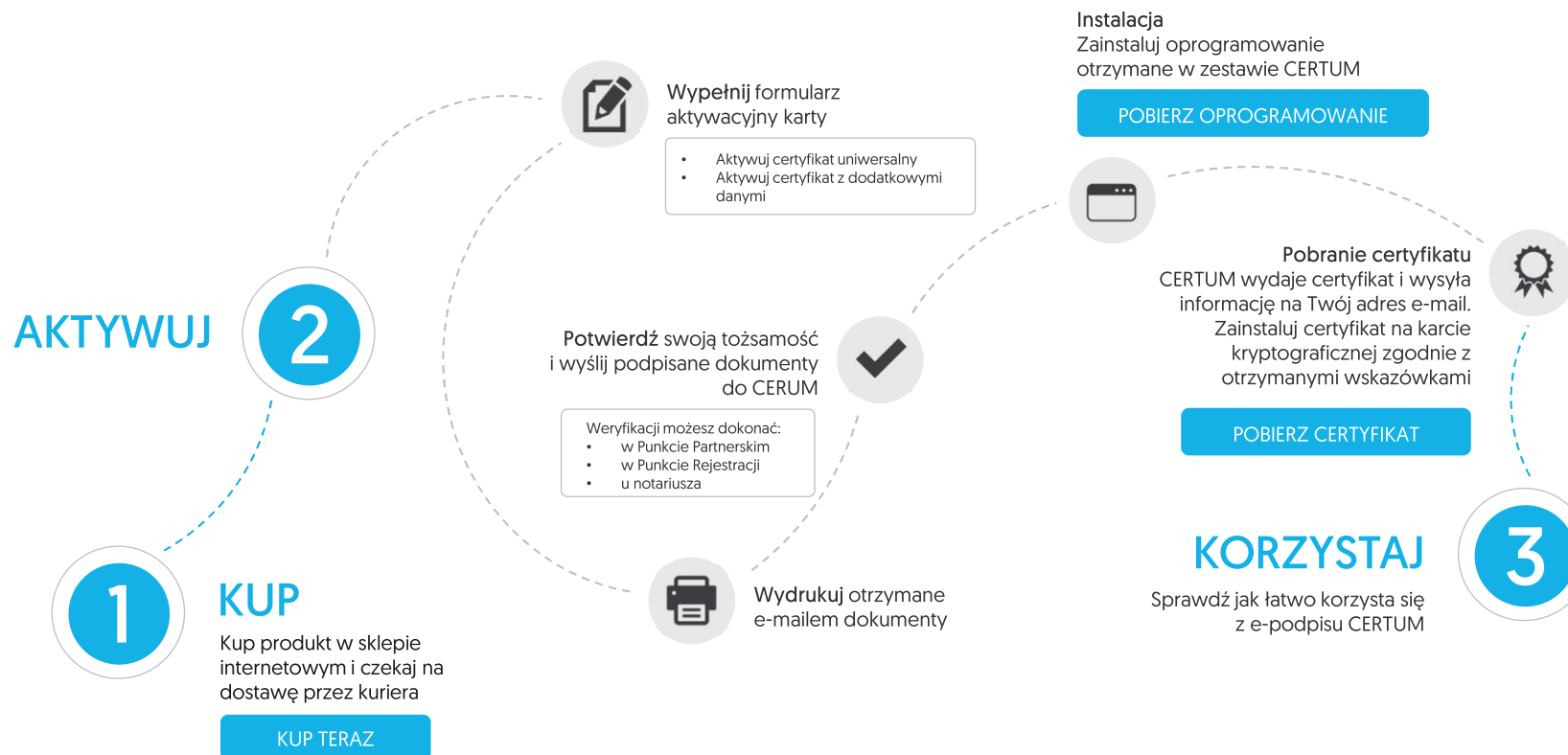
Jan Kowalski (podpis)

Twój podpis elektroniczny w graficznej postaci

E-podpis

Jak uzyskać podpis elektroniczny w 3 krokach





Zastosowanie podpisu elektronicznego

Komunikacja z administracją publiczną

- Zakład Ubezpieczeń Społecznych
- Urząd Skarbowy
- Urząd Celný
- Krajowy Rejestr Sądowy
- Generalny Inspektor Informacji Finansowej
- Generalny Inspektor Ochrony Danych Osobowych
- Polska Agencja Rozwoju Przedsiębiorczości
- Generalny Inspektor Informacji Finansowej
- Sądy Administracyjne
- E-PUAP



Komunikacja z klientem

- Podpisywanie e-faktur
- Potwierdzanie autorstwa korespondencji z Klientami
- Podpisywanie innych dokumentów wystawianych Klientom



Komunikacja biznesowa

- Zawieranie umów cywilno-prawnych w formie elektronicznej
- Udział w zabezpieczonych aukcjach i przetargach elektronicznych
- Potwierdzanie autorstwa i integralności dokumentów
- Prowadzenie negocjacji i rozmów biznesowych z potwierdzeniem tożsamości i uprawnień reprezentowania firmy



Oszczędność czasu i pieniędzy

Zobacz ile Twoja firma zaoszczędzi oszczędności dla przedsiębiorstwa posiadającego podpisu elektroniczny w skali roku.

Małe
przedsiębiorstwo

Miesięcznie generujące
ok. 50 dokumentów

4 487 zł

11 dni

Średnie
przedsiębiorstwo

Miesięcznie generujące
ok. 150 dokumentów

14 667 zł

32 dni

Duże
przedsiębiorstwo

Miesięcznie generujące
ok. 500 dokumentów

46 917 zł

96 dni

Wygoda ułatwia pracę

Dokumenty z e-podpisem mają taką samą moc prawną, jakby były podpisane własnoręcznie i dostarczone przez Ciebie osobiście lub drogą pocztową.

Podpis kwalifikowany to sprawdzony sposób na usprawnienie działania firmy, bo dzięki niemu można przesyłać do urzędów:

- oficjalne deklaracje
- wnioski
- podania




Mobilność

praca na odległość,
praca 24/7

Twój partner biznesowy ma siedzibę w Krakowie, a Ty w Szczecinie. Chcecie podpisać umowę. Poczтовая wymiana korespondencji trwałaby całymi dniami. **Jednak wystarczy użyć podpisu elektronicznego, żeby całą sprawę załatwić w dosłownie kilka minut!**

Zastrzeżenia prawne

Zawartość dostępna w prezentacji jest chroniona prawem autorskim i stanowi przedmiot własności. Teksty, grafika, fotografie, dźwięk, animacje i filmy, a także sposób ich rozmieszczenia w prezentacji podlegają ochronie na mocy Ustawy o prawach autorskich i prawach pokrewnych oraz innych przepisów z tym związanych. Jakikolwiek nieautoryzowane zastosowanie jakichkolwiek materiałów zawartych w prezentacji może stanowić naruszenie praw autorskich, znaków firmowych lub innych przepisów. Materiały dostępne w prezentacji nie mogą być modyfikowane, powielane, przedstawiane publicznie, wykonywane, rozprowadzane lub wykorzystywane w innych celach publicznych lub komercyjnych, chyba że Asseco Poland S.A. wydał na to wyraźną zgodę na piśmie. Kopiowanie w celach komercyjnych, rozpowszechnianie, modyfikacja lub przejmowanie zawartości niniejszej prezentacji przez osoby trzecie jest niedozwolone. W prezentacji mogą być prezentowane również materiały zawierające odesłania do ofert i usług podmiotów trzecich. Warunki korzystania z ofert i usług podmiotów trzecich są określone przez te podmioty. Asseco Poland S.A. nie ponosi żadnej odpowiedzialności za warunki i skutki korzystania z ofert i usług tychże podmiotów. Dane i informacje zawarte w prezentacji mają jedynie charakter ogólnoinformacyjny. Prezentacja przygotowana została w oparciu i przy użyciu produktów firmy Inscale.  inscale
presentations for business

Nazwa oraz logo Asseco Poland S.A. są zarejestrowanymi znakami towarowymi. Korzystanie z tych znaków wymaga wyraźnej zgody ze strony Asseco Poland S.A.

2015 © Asseco Poland S.A.

Siła tworzenia.

ASSECO
DATA SYSTEMS